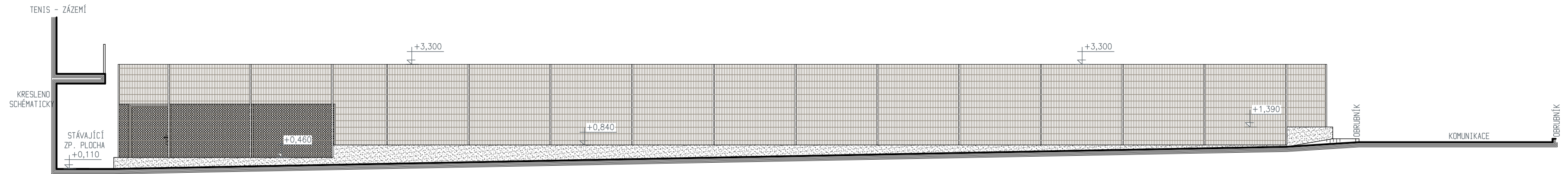
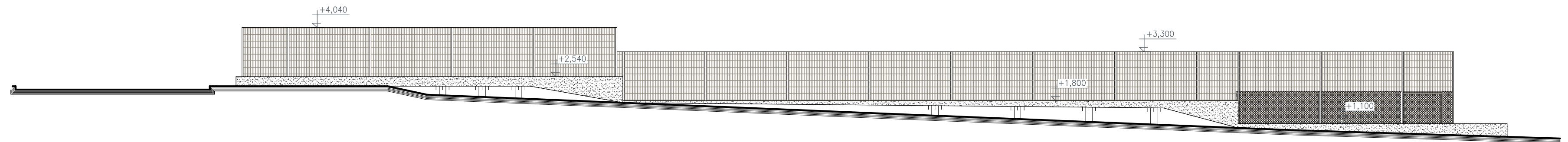


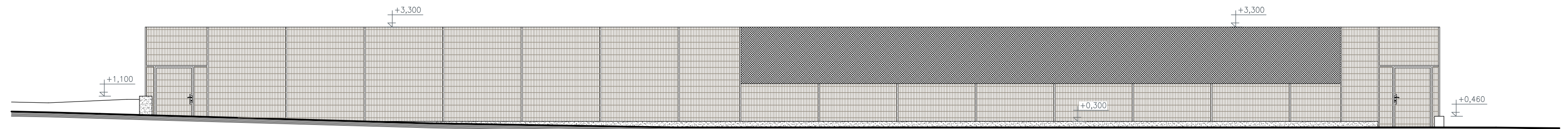
## POHLED VÝCHODNÍ



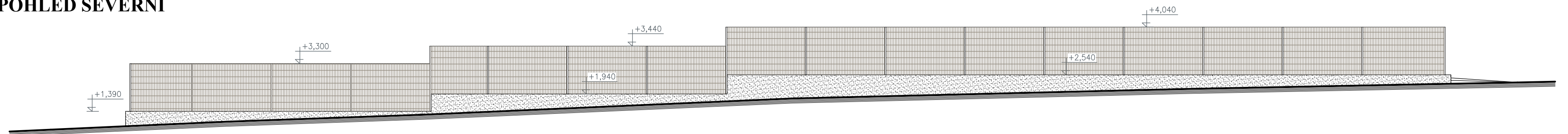
## POHLED ZÁPADNÍ



## PODLED JIŽNÍ



## POHLED SEVERNÍ



### POZNÁMKY:

#### DODÁVKOU SPECIALIZOVANÉ FIRMY NA REALIZACI KURTŮ BUDE:

- REALIZACE ANTUKOVÝCH TENISOVÝCH KURTŮ, VČETNĚ UMĚLÝCH TENISOVÝCH ČAR, TENISOVÝCH SLOUPKŮ SE ZALOŽENÍM, STŘEDOVÉ PÁSKY WIMBLEDON VČETNĚ KOTVENÍ, TENISOVÝCH SÍTÍ S PŘÍSLUŠENSTVÍM PRO NAPNUTÍ, KANÁLKŮ PRO ODVODNĚNÍ KOLEM TENISOVÝCH KURTŮ

SO 01 - POHLEDY  
m 1:100

© Výkres je chráněn autorským zákonem a nesmí být kopírován, šířen, nebo jinak použit bez souhlasu autora.

<b>Projekt servis Třeboň s.r.o.</b>		Novohradská 226, 379 01 Třeboň e-mail: oldrich.podojil@seznam.cz		tel: 777 573 451 www.pstrebon.cz	<b>projekt servis třeboň</b>
kreslil: Bc. Oldřich Podojil, DiS.	vypracoval: Bc. Oldřich Podojil, DiS.	odp. projektant: Bc. Oldřich Podojil, DiS.	stupeň PD: pro provádění stavby		
stavebník: TJ Jiskra Třeboň, z.s. - oddíl tenisu Jiráskova 444, 379 01 Třeboň II, IČ: 00512907			datum: 09/2021	měřítko: 1:100	č. paré:
akce: <b>MODERNIZACE SPORTOVNÍHO AREÁLU - II. ETAPA</b>					
místo stavby: Třeboň, kat. území Třeboň, číslo parc. 1026/2, 1085/1, 1085/4, 1026/6					
objekt: SO 01 - TENISOVÉ KURTY Č. 1 A Č. 2 S TRIBUNAMI PRO DIVÁKY			číslo výkresu: <b>D.1.1.3.</b>		
obsah výkresu: D.1.1. ARCHITEKTONICKO STAVEBNÍ ŘEŠENÍ <b>POHLEDY</b>					